

## Fusing

Fusing har blitt svært populært de senere år, noe som må tilskrives glassets egenskaper som materiale. Ikke noe annet materiale er så anvendelig som glass og det kan bearbejdes på nær sagt alle tenkelige og utenkelige måter. I kald tilstand kan det skjæres, slipes, poleres, etses og sandblåses og når det varmes opp kan det smeltes og formes til nær sagt hva man måtte ønske. Mulighetene er helt fantastiske.

En av de viktigste tingene som må til for å bli god i fusing er at man forstår hva som skjer med glasset under brenning. I motsetning til en glassblåser, som må arbeide raskt, har en fuser all verdens tid til forberedelser. Det handler ikke så mye om øvelse og trening, men mer om å ha nok kunnskap. Da kan man legge til rette for at det man ønsker skal skjje i ovnen under brenning faktisk skjer. Dvs. at man må kunne velge riktig glass, rett mengde og være i stand til å legge det riktig på brennunderlaget. Til slutt må man sørge for at brenningen blir riktig og så er det bare å vente til det blir kaldt...

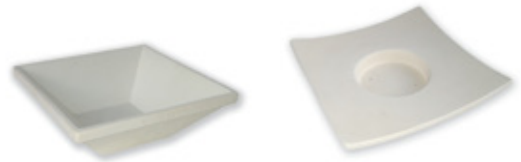
*Det aller meste du finner av glass, utstyr osv. i denne katalogen kan brukes i Fusing, men det kreves ikke så mye for å komme i gang!*



### e 310-01

#### Slumpingformer

Må smøres med separator før bruk.



#### Kvadratisk fat, bratte, skrå kanter

2122.055.123-17  
17 x 17 cm, 6 cm høy  
2122.055.123-23  
23 x 23 cm, 7 cm høy  
2122.055.123-28  
28 x 28 cm, 9 cm høy  
2122.055.123-34  
34 x 34 cm, 11 cm høy

#### Kvadratisk fat, buet, rund nedsenket bunn

2122.055.116-13  
13 x 13 cm  
2122.055.116-17  
17 x 17 cm  
2122.055.116-22  
22 x 22 cm  
2122.055.116-36  
36 x 36 cm  
2122.055.116-45  
45 x 45 cm



#### Rund dyp bolle

2128.014.601-2 Form nr. 2  
Ø 39 cm, 19 cm dyp  
2128.014.601-3 Form nr. 3  
Ø 31 cm, 20,5 cm dyp  
- brukes sammen med  
kuleskål Ø40 cm,  
2128.014.102-40



#### Rektangulært fat, flat kant

2124.055.104-3525  
35 x 25 cm  
2124.055.104-4030  
40 x 30 cm



#### Rundt fat, Bombato, lett oppoverbøyd kant

2128.055.102-58  
Ø 58 cm  
2128.055.102-68  
Ø 68 cm



#### Rundt fat/tallerken, Bool, oppoverbøyd kant

2128.055.101-20 Ø 20 cm  
2128.055.101-30 Ø 30 cm  
2128.055.101-40 Ø 40 cm  
2128.055.101-50 Ø 50 cm



#### Rektangulært fat, dobbelt buet

2124.055.110-2010  
20 x 10 cm  
2124.055.110-3015  
30 x 15 cm  
2124.055.110-4020  
40 x 20 cm



#### Kvadratisk fat, buet med oppsvingte hjørner

2122.055.101-08,5  
8,5 x 8,5 cm  
2122.055.101-11  
11 x 11 cm  
2122.055.101-13,5  
13,5 x 13,5 cm  
2122.055.101-17,5  
17,5 x 17,5 cm  
2122.055.101-23  
23 x 23 cm  
2122.055.101-28  
28 x 28 cm  
2122.055.101-34  
34 x 34 cm



#### Kvadratisk fat, utoversvingte kanter

2122.055.112-08,5  
8,5 x 8,5 cm  
2122.055.112-11  
11 x 11 cm  
2122.055.112-12,5  
12,5 x 12,5 cm  
2122.055.112-17  
17 x 17 cm  
2122.055.112-22  
22 x 22 cm  
2122.055.112-28  
28 x 28 cm  
2122.055.112-32  
32 x 32 cm  
2122.055.112-36  
36 x 36 cm



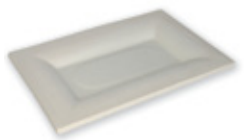
#### Rektangulært fat, buet med oppsvingte hjørner

2124.055.103-1611  
16 x 11 cm  
2124.055.103-2214  
22 x 14 cm  
2124.055.103-2812  
28 x 12 cm  
2124.055.103-2818  
28 x 18 cm  
2124.055.103-3423  
34 x 23 cm  
2124.055.103-4329  
143 x 29 cm



#### Rundt fat/skål, Piatto, utoverbøyd kant

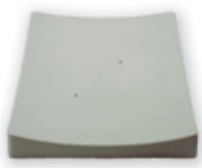
2128.055.120-17  
Ø 17 cm  
2128.055.120-22  
Ø 22 cm  
2128.055.120-27  
Ø 27 cm  
2128.055.120-32  
Ø 32 cm  
2128.055.120-37  
Ø 37 cm  
2128.055.120-43  
Ø 43 cm



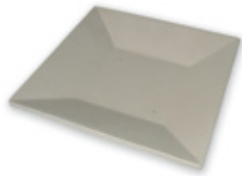
#### Rektangulært fat, utoversvingte kanter

2124.055.102-1510  
15 x 10 cm  
2124.055.102-2013  
20 x 13 cm cm  
2124.055.102-2718  
27 x 18 cm  
2124.055.102-3322  
33 x 22 cm  
2124.055.102-4228  
42 x 28 cm  
2124.055.102-4832  
48 x 32 cm

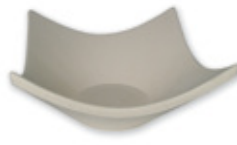
Slumpingformer e 310-01



**Kvadratisk fat, oppsvingte hjørner**  
 2122.014.001-11  
 11,5x11,5 cm, 1 cm dyp  
 2122.014.001-22  
 22,5x22,5 cm, 1,5 cm dyp  
 2122.014.001-25  
 25,5 x 25,5 cm, 2 cm dyp  
 2122.014.001-30  
 30 x 30 cm, 2,5 cm dyp  
 2122.014.001-41  
 41 x 41 cm, 3,5 cm dyp



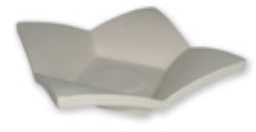
**Kvadratisk fat, skrå kanter**  
 2122.055.111-12  
 12 x 12 cm  
 2122.055.111-17  
 17 x 17 cm  
 2122.055.111-23  
 23 x 23 cm  
 2122.055.111-28  
 28 x 28 cm  
 2122.055.111-36  
 36 x 36 cm  
 2122.055.111-45  
 45 x 45 cm



**Kvadratisk fat, sterkt buet, med oppsvingte hjørner**  
 2122.055.119-13  
 13 x 13 cm  
 2122.055.119-18  
 18 x 18 cm  
 2122.055.119-23  
 23 x 23 cm  
 2122.055.119-28  
 28 x 28 cm  
 2122.055.119-35  
 35 x 35 cm  
 2122.055.119-45  
 45 x 45 cm



**Rektangulært fat, buet**  
 2124.055.105-1709  
 17 x 9 cm  
 2124.055.105-2010  
 20 x 10 cm  
 2124.055.105-2412  
 24 x 12 cm  
 2124.055.105-3015  
 30 x 15 cm  
 2124.055.105-3819  
 38 x 19 cm  
 2124.055.105-4824  
 48 x 24 cm



**Kvadratisk fat, kanter skrådd ut mot hjørnet**  
 2122.055.114-08,5  
 8,5 x 8,5 cm  
 2122.055.114-11  
 11 x 11 cm  
 2122.055.114-13  
 13 x 13 cm  
 2122.055.114-16  
 16 x 16 cm  
 2122.055.114-21  
 21 x 21 cm  
 2122.055.114-31  
 31 x 31 cm



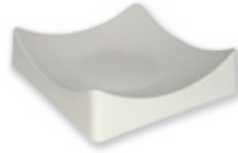
**Rektangulært fat, skrå kanter**  
 2124.055.101-1813  
 18 x 13 cm  
 2124.055.101-2717  
 27 x 17 cm  
 2124.055.101-2813  
 28 x 13 cm  
 2124.055.101-3323  
 33 x 23 cm  
 2124.055.101-4731  
 47 x 31 cm



**Rundt fat, Classic**  
 2128.014.103-15/1,1  
 Ø 15 cm, 1,1 cm dyp  
 2128.014.103-15/1,5  
 Ø 15 cm, 1,5 cm dyp  
 2128.014.103-21  
 Ø 21 cm, 1,5 cm dyp  
 2128.014.103-30  
 Ø 30 cm, 8 cm dyp  
 2128.014.103-40  
 Ø 40 cm, 10 cm dyp



**Dropout, ring**  
 2137.014.001-17,5  
 Ø 17,5 cm, indre Ø 6 cm  
 2137.014.001-18  
 Ø 18 cm, indre Ø 8 cm  
 2137.014.001-23  
 Ø 23 cm, indre Ø 13 cm  
 2137.014.001-28  
 Ø 28 cm, indre Ø 17 cm  
 2137.014.001-34  
 Ø 34 cm, indre Ø 20 cm



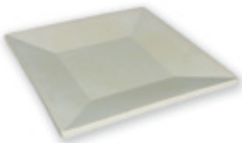
**Kvadratisk fat, oppsvingte hjørner**  
 2122.014.002-08  
 8 x 8 cm, 1,5 cm dyp  
 2122.014.002-13  
 13 x 13 cm, 2,7 cm dyp  
 2122.014.002-15  
 15 x 15 cm, 2,5 cm dyp  
 2122.014.002-16  
 16 x 16 cm, 4,0 cm dyp



**Ovalt fat, spisse ender**  
 2130.055.010-2819  
 28 x 19 cm  
 2130.055.010-3827  
 38 x 27 cm  
 2130.055.010-4833  
 48 x 33 cm  
 2130.055.010-6040  
 60 x 40 cm



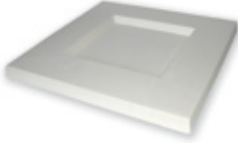
**Rektangulært fat, buet med oppsvingte hjørner**  
 2124.014.203-3119  
 31 x 19 cm  
 2124.014.203-3819  
 38 x 19 cm  
 2124.014.203-4030  
 40 x 30 cm



**Kvadratisk tallerken, skrå kanter**  
 2122.055.117-20  
 20 x 20 cm  
 2122.055.117-28  
 28 x 28 cm  
 2122.055.117-33  
 33 x 33 cm



**Rund pastatallerken**  
 2128.014.411-29  
 Ø 29 cm, 4,2 cm dyp  
 2128.014.411-33  
 Ø 33,5 cm, 4,6 cm dyp  
 2128.014.411-36  
 Ø 36 cm, 6,5 cm dyp



**Kvadratisk tallerken, 1,5 cm dyp**  
 2122.014.101-25  
 25x25 cm, åpning 15x15 cm  
 2122.014.101-31  
 31x31 cm, åpning 18x18 cm  
 2122.014.101-38  
 38x38 cm, åpning 23x23 cm



**Rundt fat, kuleskål**  
 2128.014.102-13  
 Ø 13 cm, 3,3 cm dyp  
 2128.014.102-19  
 Ø 19 cm, 2,5 cm dyp  
 2128.014.102-24  
 Ø 24 cm, 4 cm dyp  
 2128.014.102-27  
 Ø 27 cm, 7 cm dyp  
 2128.014.102-30  
 Ø 30 cm, 4 cm dyp  
 2128.014.102-37  
 Ø 37 cm, 4 cm dyp  
 2128.014.102-39  
 Ø 39 cm, 5 cm dyp  
 2128.014.102-40  
 Ø 40 cm, 8 cm dyp  
 2128.014.102-51  
 Ø 51 cm, 5 cm dyp  
 2128.014.102-51  
 Ø 51 cm, 9 cm dyp  
 2128.014.102-56  
 Ø 56 cm, 10 cm dyp



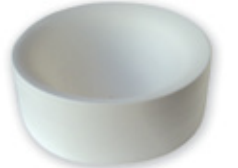
**Ovalform dyp**  
 2130.014.004-4920  
 49 x 20,5 cm, 6,2 cm



**Båtfat**  
 2131.014.002-4526  
 45 x 26 cm, 5 cm dyp



**Fat, bladform**  
 2131.014.003-5525  
 55 x 25 cm, 3 cm dyp



**Form for vask**  
 2171.014.001  
 Ø 37 cm, indre dybde 13 cm

Slumpingformer e 310-01



Kvadratisk form,  
svak kurve  
2122.014.201-45  
45 x 45 cm, 2,5 cm dyp



Rektangulært fat,  
konveks  
2124.014.204-3524  
35 x 24 cm



Rektangulært fat, konkav  
2124.014.205-3525  
35 x 24 cm



Rund bolle, dyp  
2128.014.109-18  
Ø 18 cm, 7 cm dyp  
2128.014.109-26  
Ø 26 cm, 10 cm dyp



Rundt fat / bolle  
2128.014.106-40/6  
Ø 40 cm, 6 cm dyp  
2128.014.106-40/8  
Ø 40 cm, 8 cm dyp



Ovalform lang  
2130.014.001-2811  
28 x 11 cm, 1,3 cm dyp  
2130.014.001-4616  
46 x 16 cm, 2,5 cm dyp



Bøyeform for lamper  
2186.055.001  
B 21 m, L 26 cm  
2186.055.002  
B 26 cm, H36 cm



Bøyeform for lamper,  
sylinder  
2186.014.001  
B 23 cm, L 27 cm  
2186.014.002  
B 42 cm, L 47 cm



Bøyeform for lamper,  
Conic  
2186.014.003  
21 x 28 cm



Bøyeform for lamper,  
Scone  
2186.014.004  
41 x 24 cm



Ovalform kort  
2130.014.002-2811  
28 x 11 cm, 2,7 cm dyp  
2130.014.002-3715  
37 x 15 cm, 3,5 cm dyp



Murriniform, mini  
2132.014.001  
17 x 17 cm, 0,5 cm  
2132.014.002  
25 x 25 cm, 0,5 cm dyp



Murriniform  
2132.014.003  
26 x 21 cm, 2 cm dyp  
2132.014.004  
26 x 21 cm, 3 cm dyp



Lysbro for telys  
2133.014.011 for 1 telys  
15 x 14 cm, 3 cm høy  
2133.014.012 for 2 telys  
25 x 14,5 cm, 3 cm høy  
2133.014.014 for 4 telys  
38 x 15 cm, 3,3 cm høy



Vaseform  
2141.055.101-10 Åpn. Ø10 cm,  
bunn Ø 6 cm, 10 cm høy  
2141.055.101-15 Åpn. Ø15 cm,  
bunn Ø 8 cm, 15 cm høy  
2141.055.101-20 Åpn. Ø20 cm,  
bunn Ø12 cm, 20 cm høy



Lampholder/lyspære-  
holder til lampeform  
2186.055.001, 25 cm  
2188.055.001



Lampholder/lyspære-  
holder til lampeform  
2186.014.001, 25 cm  
2188.055.003



Lampholder/lyspære-  
holder til lampeform  
2186.014.003  
2188.055.005



Lampholder/lyspære-  
holder til lampeform  
2186.014.004  
2188.055.006-1



Lampholder/lyspære-  
holder til lampeform  
2186.014.004  
2188.055.006-2

Lampholder/lyspære-  
holder til lampeform  
2186.055.002, 35 cm  
2188.055.002

Lampholder/lyspære-  
holder til lampeform  
2186.014.002, 45 cm  
2188.055.004