

Embossing brukes for å lage evigvarende avtrykk i varmt glass. Teknikken er utviklet av Jayne Persico og kan brukes for å lage både smykker, fat, fliser og mye mer. Du kan velge om du vil bruke stemplene enkeltvis eller om du ønsker å montere flere stempler sammen.

For å arbeide med Embossing er det viktig at du har en ovn med topplokk, helst ikke for stor, slik at du lett kommer til og kan trykke stempelhodet ned i glasset.

Anbefalt utstyr for Embossing:

Ovner

Se side 6, 7 og 8.

Glass

Fra side 26.

Iriserende glass

Fra side 37.

Dikroitisk glass

Fra side 58.

Separatorer

Se side 11 .

1  420-01

Multihåndtak for stempelhode.

Dette håndtaket gjør det mulig å bruke flere stempelhoder samtidig. Den ene festeskinnen kan tas av dersom man ønsker å lage avtrykk med to eller tre design på linje.

2198.090.102

2  420-01

Enkelt håndtak for stempelhode.

For montering av ett enkelt stempelhode.

2198.090.101

3  420-21

Vernebriller, klarplast.

Bruk alltid vernebriller når du skal åpne en varm ovn.

7905.025.001-EMB

4  110-41

Hansker for arbeider med varmt glass, blå.

Disse hanskene egner seg godt for embossing og lagning av armbånd.

7911.090.001-EMB

5  430-90

Kiln Formed Bracelets, Jayne Persico (engelsk)

Boken tar for seg hvordan man arbeider med embossing og ulike typer armbånd.

9920.051.002



e 420-01



2198.090.001
Stempelhode for embossing,
«Lotus»



2198.090.002
Stempelhode for embossing,
«Butterfly»



2198.090.003
Stempelhode for embossing,
«Cursive»



2198.090.004
Stempelhode for embossing,
«Stylized Leaf»



2198.090.005
Stempelhode for embossing,
«Ivy Vine»



2198.090.006
Stempelhode for embossing,
«Ivy Leaf»



2198.090.007
Stempelhode for embossing,
«Tiara»



2198.090.008
Stempelhode for embossing,
«Floral Corner»



2198.090.009
Stempelhode for embossing,
«Stylized Tulips»



2198.090.010
Stempelhode for embossing,
«Aztec»



2198.090.011
Stempelhode for embossing,
«Rose»



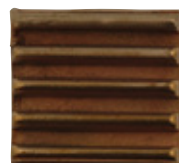
2198.090.012
Stempelhode for embossing,
«Pacific Sun»



2198.090.010
Stempelhode for embossing,
«Tribar»



2198.090.014
Stempelhode for embossing,
«Corinthian»



2198.090.015
Stempelhode for embossing,
«Pentabar»



2198.090.016
Stempelhode for embossing,
«Decor Quarter Circles»



2198.090.017
Stempelhode for embossing,
«Decor Half Circles»



2198.090.018
Stempelhode for embossing,
«Grapes»



2198.090.0119
Stempelhode for embossing,
«Circular Celtic»

