

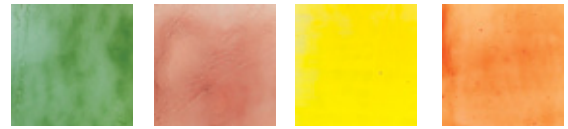
Akryliske emaljer 640-03

Dette er standard emaljefarger for kobber, sølv og gull som er blandet med en akrylisk base. Dette gir en tykk akrylisk emaljemaling som kan påføres med pensel, palettkniv, spatel eller lignende etter eget ønske. Fargene kan blandes med hverandre for nye farger. Selges i tuber på ca. 12 gr.

Ved bestilling oppgi
art. nr. 4203.017 + fargekode
Eks:
Grønn får da
art.nr: 4203.017.906



Fargeprøvene viser akryliske emaljer på hvitt underlag.

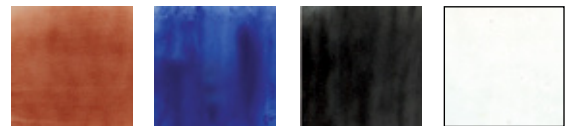


Grønn
906

Rød
907

Gul
908

Oransje
909

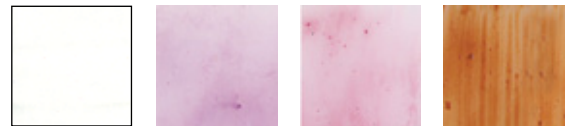


Brun
910

Blå
911

Svart
912

Antimony hvit
913



Titanium hvit
914

Lilla
915

Rosa
916

Oker
917

Vannfarge emaljer 640-04

Disse emaljefargene brukes på samme måte som vannfarger. Dypp først penselen i vann eller en blanding av vann og gum arabicum, deretter i beholderen. Så er det bare å male i vei. Kun til bruk på rene, oljefrie overflater. Fargene kan blandes med hverandre. Selges i beholdere på ca. 18 gr.

Ved bestilling oppgi artikkelnr. 4204.017 + fargekode
Eks: Gul får da art.nr: 4203.017.008



Fra venstre:
Lilla 015, Rosa 016, Oker 017



Øverst fra venstre:
Grønn 006, Oransje 009, Gul 008, Svart 012
Nederst fra venstre:
Blå 011, Rød 007, Brun 010, Klar 005

Merkepenner/kritt 640-09

For tegning/merking på overflater av glass og emalje. Overflaten må være tørr og fri for fett og olje. For bedre feste til underlaget, forvarm underlaget forsiktig eller spray overflaten med hårspray. Dekk gjerne med et lag klar, transparent emalje til slutt.

Ved bestilling oppgi
artikkelnr. 2774.017 + fargekode
Eks:
Brun får da art.nr:
2774.017.010




Grønn 006
Rød 007
Gul 008
Orange 009
Brun 010
Blå 011
Sort 012
Hvit 013



Merkepenner, ballpoint,
for emalje og glass.

2772.017.001 Sort
2772.017.101 Hvit
2772.017.201 Olje

 350-21