

Applikasjonsverktøy **e** 640-11



2738.060.021
Palettkniv, bredt blad

e 350-01



2782.017.001
Spatel, liten



2782.017.101
Risseverktøy



2782.017.201
Spredeverktøy



4246.017.001
Flatpensel for emaljer

4246.017.011
Spisspensel for emaljer



5145.086.001
Pinsett, spiss

e 610-31



3133.056.001
Pinsett, rustfritt stål, 15 cm



2781.017.002
Emaljesikt, liten,
Ø 12,7 mm, dybde 12,5 mm

2781.017.003
Emaljesikt, middels,
Ø31 mm, dybde 21 mm

2781.017.004
Emaljesikt, stor,
Ø 50 mm, dybde 25 mm



2781.017.101
Linjesikt, liten 1/32"

2781.017.102
Linjesikt, stor 1/16"

e 350-02



6202.017.0400
Diamant slipepapir 400 grit,
2,5x10 cm

6202.017.0800
Diamant slipepapir 800 grit,
2,5x10 cm



6203.017.150
Alundum slipestein
150 grit

6203.017.220
Alundum slipestein
220 grit

Dekormaterialer **e** 640-09



2769.017.001
Flytende gull, 2 gr

2769.017.101
Flytende palladium, 2 gr

2769.017.901
Essence for tynning av
flytende metaller, 15ml

e 350-31



2771.017.001
Gullpenn

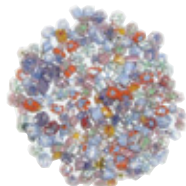
e 350-31



4221.017.SET
Decalsett for emaljering,
8 farger, 7,5 x 10 cm av hver



4216.017.004
Emaljefrit, Venetsiansk type,
227 gr.



4216.017.101
Flower wafers, 5 gr.,
ca 250 stk



4216.017.102
Flower Buttons, 5 gr.,
ca 40-50 stk



2769.017.501
Mother of pearl, 15 ml

e 350-31



2737.051.001
Reservoirpenn for glassmaling
og flytende metaller, standard

2737.051.101
Reservoirpenn, fin
2737.051.102
Reservoirpenn, grov

e 350-31



7604.017.011
Sølvfolie, 25 ark, 8x8 cm

e 640-09



8634.111.SET
Prøvesett Dichro Slides,
en bit 5 x 5 cm av hver farge

e 251-21



4231.017.001A
Closisonne Wire, rent sølv,
flat, 18 gauge, 4 fot

e 640-09



4241.017.001
Tang for metallarbeid,
rund nese

e 640-11



4241.017.002
Tang for metallarbeid,
endekutter

e 640-11



4241.115.001
Tang for å lage hull i
kobberfigurer

4241.115.002
Reserve pin til tang
4241.115.001, 5 stk.

e 640-11



2767.017.001B
Klyr-Fire, vannbasert,
holdeagent for glassmalje,
200 ml

e 640-11



2352.017.001
Preval sprøytepipstol

e 640-11



2353.017.001
Drivgass til Preval
sprøytepipstol

e 640-11

Sikter for emaljer

Velg hvilke korninger du ønsker og plasser siktene oppå hverandre med den groveste siktet øverst. Ha deretter på lokk og bunn og rist.



e 640-11

Emaljesikt, stabelbar

2781.017.2060
60 mesh

2781.017.2200
200 mesh

2781.017.2080
80 mesh

2781.017.2325
325 mesh

2781.017.2100
100 mesh

2781.017.2999
Lokk/bunn til stabelbare
emaljesikter

2781.017.2150
150 mesh

Base coat

e 640-01



4201.017.0303A
Base coat, medium fusing
clear transparent, 56 gr.

4201.017.0303B
227 gr.

4201.017.0969A
Base coat, low fusing
clear transparent, 56 gr.

4201.017.0969B
227 gr.

4201.017.1070A
Base coat, medium fusing
white, 56 gr.

4201.017.1070B
227 gr.